

Winterweizen Sortenversuch 2013

Iseli Thomas
Solothurnstr. 4
3303 Jegenstorf

Natel 076 397 92 08
Tel. 031 761 20 24

Versuchsort:

Versuchsanlage:

Sorte	Klasse	TKG gr.	Menge kg/Are	Fläche in Aren	Körner pro m ² gesät	Ähren pro m ²
Claro 325	Top	39	1.33	22.3	325	
Claro 400	Top	39	1.64	14.9	400	
Runal	Top	40	1.37	14.9	325	
Siala	Top	42	1.44	14.9	325	
Camedo	Top	33	1.22	14.9	350	
Arina	I	42	1.55	14.9	350	
Forel	I	42	1.44	14.9	325	
Simano	I	47	1.61	14.9	325	
Hanswin	I	42	1.44	14.9	325	
Batuta	II	49	1.68	14.9	325	
Magno	II	49	1.68	14.9	325	
Rainer	II	42	1.44	14.9	325	
Ludwig	II	46	1.45	22.3	300	
Mulan	Futter	44	1.51	22.3	325	
Papageno	Futter	42	1.44	14.9	325	
Simano	I	47	1.61	14.9	325	
Suretta	I	40	1.37	14.9	325	
Combin	I	49	1.68	22.3	325	

Anbaudaten: Saatdatum: 24.10.2012

Vorfrucht: Raps

Bodenbearbeitung: Grubber + Säkombination

Düngung: Entzugswerte: 60 kg Körner + 75 kg Stroh/a 140 70 90 15

Datum	Düngerart	kg/ha	N	P	K	Mg
Grunddüngung	18.10.2012	0.21.21.3	194	40	40	6
Stickstoff	16.03.2012	Mg-S- Ammonalpeter	234	58		
	28.04.2013	Ammonssalpeter	202	55		
	05.06.2013	Ammonssalpeter	210	58		
		Total	171	40	40	6

Unkrautbekämpfung: 23.04.2013 Othello 1 l/ha DC 29
23.04.2013 Primus 50 ml/ha

Fungizid: 02.05.2013 Capalo 2.0 l/ha DC 31
08.06.2013 Aviator Xpro 1.25 l/ha DC 52

Verkürzung: 23.04.2013 CCC 1.0 l/ha DC 29
02.05.2013 CCC 0.7 l/ha DC 31
20.05.2013 Moddus 0.2 l/ha DC 32

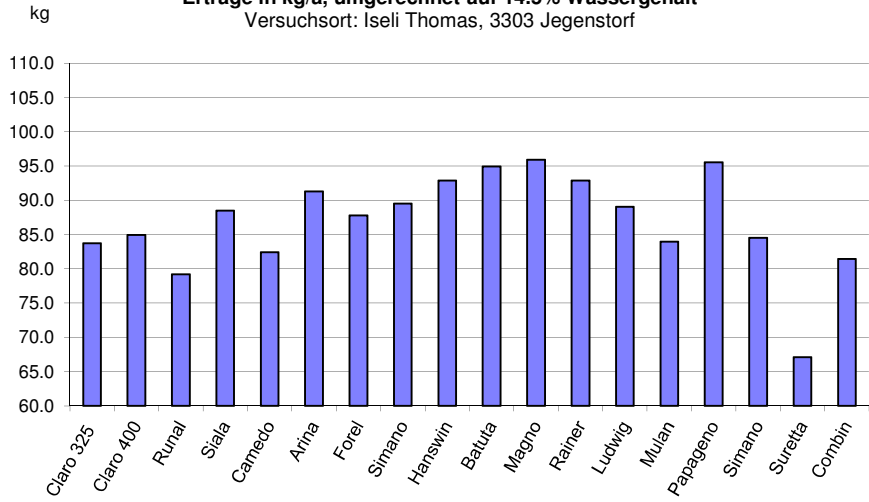
Ernte: 05.08.2013

Ernteergebnisse: Weizenversuch 2013, Iseli Thomas, 3303 Jegenstorf BE

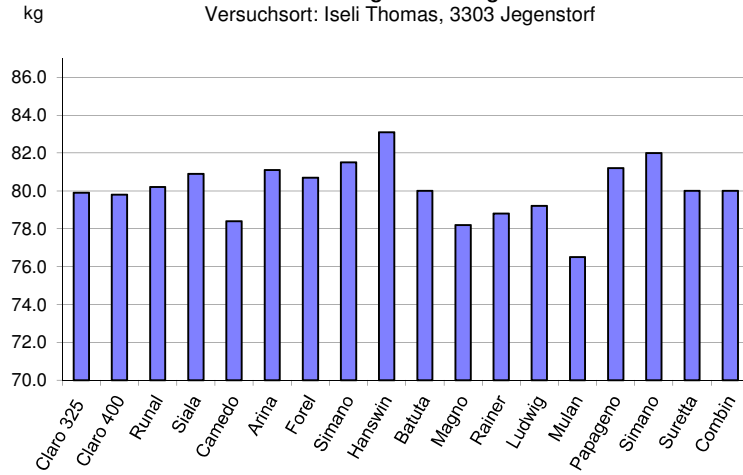
Ernte: 5. August 2013

Sorten:	Claro 325	Claro 400	Runal	Siala	Camedo	Arina	Forel	Simano	Hanswin	Batuta	Magno	Rainer	Ludwig	Mulan	Papageno	Simano	Suretta	Combin	Durchschnitt
Klasse	Top	Top	Top	Top	Top	I	I	I	I	II	II	II	II	Futter	Futter	I	I	I	
Länge m	201	201	201	201	201	201	201	201	201	201	201	201	201	216	216	216	216	179	
Breite m	6.6	6	6	6	6	6	6	6	6	6	6	6	6.6	6.6	6	6	6	6	
Gedroschene Fläche a	13.27	12.06	12.06	12.06	12.06	12.06	12.06	12.06	12.06	12.06	12.06	12.06	13.27	14.26	12.96	12.96	12.96	10.74	12.4
Ertrag in kg	1140	1050	980	1095	1025	1135	1080	1100	1155	1175	1190	1140	1205	1255	1300	1150	915	915	1111.4
kg / Are	85.9	87.1	81.3	90.8	85.0	94.1	89.6	91.2	95.8	97.4	98.7	94.5	90.8	88.0	100.3	88.7	70.6	85.2	89.7
Ertrag kg/a mit 14.5% H₂O	83.7	84.9	79.2	88.5	82.4	91.3	87.8	89.5	92.9	94.9	95.9	92.9	89.0	84.0	95.6	84.5	67.1	81.4	87.0
% H ₂ O	14.1	14.0	14.1	14.1	14.5	14.5	13.6	13.5	14.5	14.1	14.3	13.4	13.6	12.8	12.9	12.9	13.1	12.6	13.7
kg / hl	79.9	79.8	80.2	80.9	78.4	81.1	80.7	81.5	83.1	80.0	78.2	78.8	79.2	76.5	81.2	82.0	80.0	80.0	80.1
Fallzahl	403	409	428	406	394	400	437	425	407	304	366	412	389	403	405	419	421	389	400.9
Protein	12.1	11.7	12.7	13.3	13.1	13.0	13.0	12.7	12.8	11.6	12.1	12.0	11.3	11.6	11.5	13.9	15.0	12.5	12.6
Feuchtkleber	26.0	25.1	27.5	28.8	28.3	28.0	27.9	27.3	27.7	24.9	26.1	25.9	24.2	24.8	24.6	30.0	32.5	26.9	27.0
Sedi	41.0	39.0	48.7	53.7	52.7	52.1	50.0	45.1	48.3	41.0	44.9	46.6	38.7	40.2	38.8	55.0	65.3	45.4	47.0
Ähren/m ²																			
Lagerung: unbehandelt	1	1	1	1	1	7	1	1	7	1	1	1	7	1	7	1	1	1	
verkürzt	1	1	1	1	1	1	1	1	1	1	1	1	1	1	1	1	1	1	
(1=stehend, 9=total gelagert)																			
Pfl.Länge / cm: unbehandelt	90	90	93	87	82	123	96	86	100	103	85	100	118	103	107	93	92	84	
Pfl.Länge / cm: behandelt	68	68	68	65	72	85	75	70	80	75	65	78	88	75	90	68	72	64	
Dreijahresdurchschnitt	88.9			88.6	84.1	84.7	92.8						94.4	98.1			81.8		

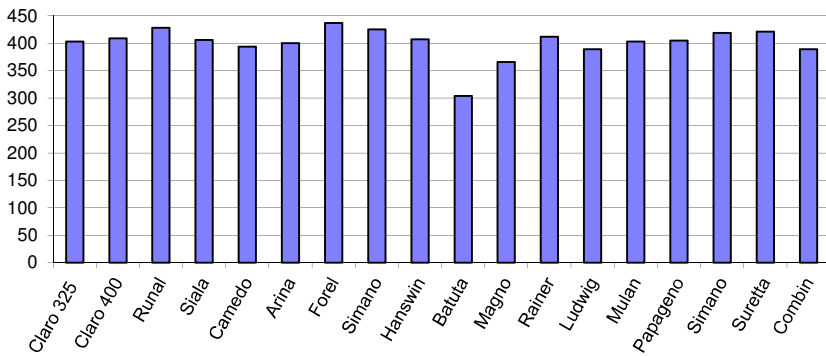
Weizenversuch 2013
Erträge in kg/a, umgerechnet auf 14.5% Wassergehalt
 Versuchsort: Iseli Thomas, 3303 Jegenstorf



Weizenversuch 2013
Hektolitergewicht in kg/hl
 Versuchsort: Iseli Thomas, 3303 Jegenstorf



Weizenversuch 2013
Fallzahl
 Versuchsort: Iseli Thomas, 3303 Jegenstorf



Weizenversuch 2013
Wassergehalt in %
 Versuchsort: Iseli Thomas, 3303 Jegenstorf

