

Winterweizen Sortenversuch 2013

Fuhrmann Hansjürg
Waldhof

Versuchsort: 4900 Langenthal

Tel. 062 923 82 32

Versuchsanlage:

Sorte	Klasse	Saatgut- verbrauch kg	TKG gr.	Menge kg/Are	Fläche in Aren	Körner pro m ²	Auflauf Herbst 09.11.12	Ähren pro m ² 10.07.13	Ähren pro aufgel. Pflanze
Claro	Top		48	1.77	12.0	350	323	624	1.9
Siala	Top		42	1.55	9.7	350	335	800	2.4
Runal	Top		40	1.47	9.8	350	353	632	1.8
Camedo	Top		33	1.22	9.8	350	310	568	1.8
Arina	I		42	1.66	9.7	375	392	616	1.6
Forel	I		35	1.38	9.8	375	395	600	1.5
Zinal	I		42	1.55	9.6	350	390	592	1.5
Combin	I		49	1.81	9.5	350	355	576	1.6
Suretta	I		40	1.47	9.2	350	385	512	1.3
Simano	I		47	1.73	8.9	350	385	528	1.4
Hanswin	I		42	1.55	8.6	350	360	616	1.7
Ludwig	II		46	1.45	8.2	300	285	560	2.0
Rainer	II		42	1.55	7.8	350	335	608	1.8
Magno	II		48	1.77	7.3	350	402	512	1.3
Batuta	II		49	1.81	6.9	350	415	512	1.2
Mulan	Futter		44	1.62	6.5	350	370	560	1.5
Bockris	Futter		50	1.84	6.0	350	400	544	1.4
Papageno	Futter		42	1.55	11.0	350	410	512	1.2

Saatdatum: 04.10.2010

Vorfrucht: Kunstwiese

Bodenbearbeitung: Pflug, Kreiselegge

Düngung:	Entzugswerte: 60 kg Körner + 75 kg Stroh/a							
	Datum	Düngerart	kg/ha	N	P	K	Mg	S
Grunddüngung	02.03.2013	Vollgülle	30 m ³	45	45	105	9	
Stickstoff	23.03.2013	Mg-Ammonsalpeter		150	36		8	10
	18.04.2013	Bor-Ammonsalpeter		150	39			21
	08.05.2013	Bor-Ammonsalpeter		150	39			21
			Total	159	45	105	17	52

Unkrautbekämpfung: 24.10.2013 Carmina 2.5 l/ha

Fungizid: 06.05.2013 Input 1.25 l/ha
04.06.2013 Amistar Xtra 1.0 l/ha + Chlorothal 500 1.5 l/ha

Verkürzung: 24.04.2013 CCC 0.7 l/ha
06.05.2013 CCC 0.7 l/ha + Moddus 0.2 l/ha

Insektizid: keines

Ernte: 02.08.2013

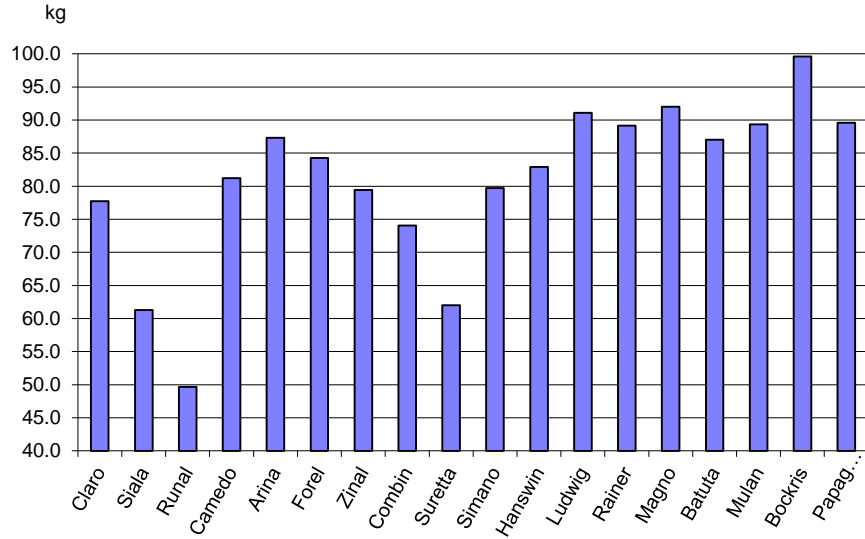
Ernteergebnisse:

Weizenversuch 2013, Fuhrmann HJ. Waldhof, 4900 Langenthal

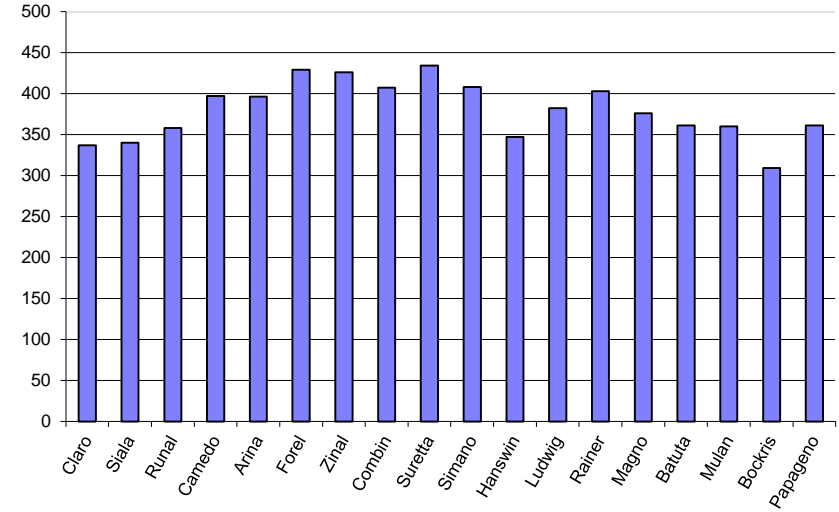
Erntedatum: 2. August 2013

Klasse	Top			I							II				FW			
Sorten:	Claro	Siala	Runal	Camedo	Arina	Forel	Zinal	Combin	Suretta	Simano	Hanswin	Ludwig	Rainer	Magno	Batuta	Mulan	Bockris	Papageno
Gedroschene Fläche a	8.49	8.61	8.73	8.67	8.58	8.61	8.40	8.28	7.89	7.56	7.23	6.84	6.42	5.94	5.52	5.07	4.56	4.03
Ertrag in kg, nass	670.0	535.0	440.0	720.0	765.0	735.0	680.0	620.0	495.0	610.0	610.0	635.0	580.0	555.0	490.0	460.0	465.0	370.0
kg / Are	78.9	62.1	50.4	83.0	89.2	85.4	81.0	74.9	62.7	80.7	84.4	92.8	90.3	93.4	88.8	90.7	102.0	91.8
Ertrag kg/a mit 14.5 % H₂O	77.7	61.3	49.7	81.2	87.3	84.3	79.4	74.1	62.0	79.7	82.9	91.1	89.2	92.0	87.0	89.3	99.6	89.6
% H ₂ O	13.2	13.1	13.1	13.8	13.7	13.0	13.5	12.8	12.9	12.9	13.4	13.5	13.0	13.2	13.6	13.2	13.9	14.0
kg / hl	78.9	78.6	78.5	79.1	82.1	81.3	80.1	76.9	77.7	79.0	81.1	81.5	78.4	76.9	79.8	77.1	79.6	80.5
Fallzahl	337	340	358	397	396	429	426	407	434	408	347	382	403	376	361	360	309	361
Protein (% TS)	14.0	15.0	15.6	13.5	12.6	12.7	11.9	13.1	15.6	13.4	11.7	11.5	11.0	11.5	10.5	10.4	10.3	10.2
Feuchtkleber(14%)	30.4	32.7	33.9	29.1	27.2	27.3	25.7	28.3	34.0	28.8	25.2	24.6	23.5	24.6	22.4	22.2	22.0	21.8
Sedi. (ml 14%)	55.8	65.4	67.7	52.6	47.7	45.9	41.6	48.9	68.8	50.0	39.0	38.3	37.1	38.5	31.8	29.8	28.0	31.4
Lagerung: Unbehandelt	1	1	1	1	8	1	1	1	1	1	3	6	1	1	1	1	1	3
Verkürzt	1	1	1	1	1	1	1	1	1	1	1	1	1	1	1	1	1	1
(1=stehend, 9=total gelagert)																		
Pfl.Länge / cm: Unbehandelt	103	97	107	99	128	107	102	92	99	100	108	130	113	102	117	109	117	110
Verkürzt	85	80	87	89	104	95	85	82	85	90	94	113	95	84	96	89	99	98
<i>Dreijahresdurchschnitt</i>	78.3	74.5		74.2	76.3	80.8	76.5	77.4	71.3			81.1						

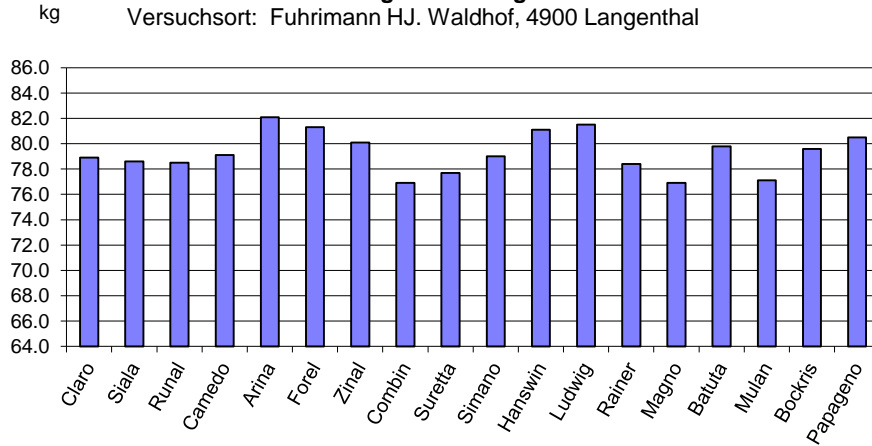
Weizenversuch 2013
Erträge in kg/a, umgerechnet auf 14.5 % Wassergehalt
 Versuchsort: Fuhrmann HJ. Waldhof, 4900 Langenthal



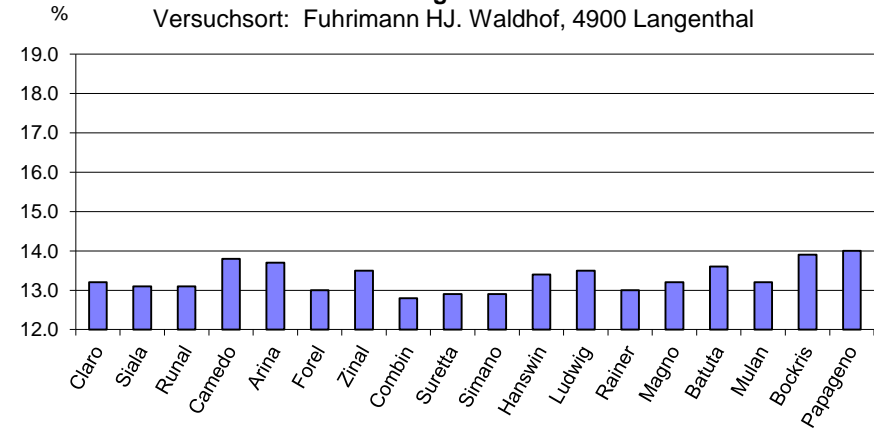
Weizenversuch 2013
Fallzahlen
 Versuchsort: Fuhrmann HJ. Waldhof, 4900 Langenthal



Weizenversuch 2013
Hektolitergewicht in kg/hl
 Versuchsort: Fuhrmann HJ. Waldhof, 4900 Langenthal

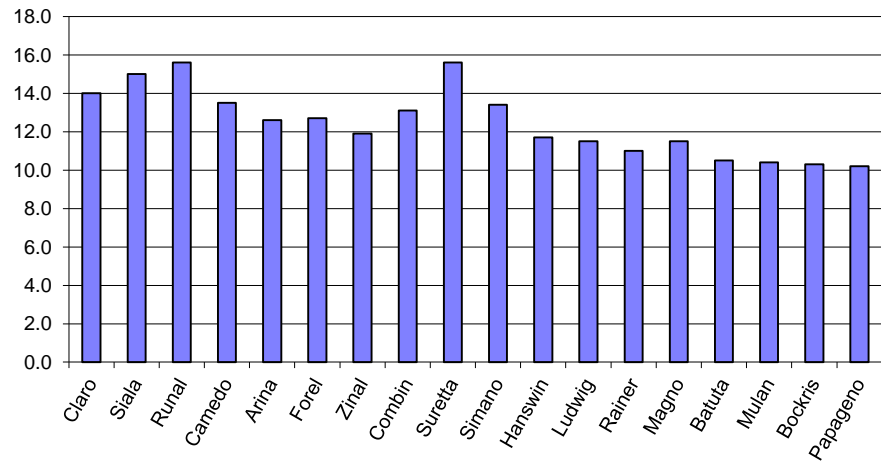


Weizenversuch 2013
Wassergehalt in %
 Versuchsort: Fuhrmann HJ. Waldhof, 4900 Langenthal



**Weizenversuch 2013
Protein**

% Versuchsort: Fuhrmann HJ. Waldhof, 4900 Langenthal



**Weizenversuch 2013
Feuchtkleber**

% Versuchsort: Fuhrmann HJ. Waldhof, 4900 Langenthal

